

# STELLA

## Manual de Instalação

### FONTE ULTRAFINA

12V / 24V

STL22690 | STL22691 | STL22692  
STL22693 | STL22694 | STL22695  
STL24659 - 12V

STL22680 | STL22681 | STL22682  
STL22683 | STL22684 | STL22685  
STL24649 - 24V

#### 01 ATENÇÃO



A segurança dos usuários, a garantia, o bom funcionamento e a durabilidade deste produto dependem da instalação correta, conforme orientado neste manual.



Instalações elétricas devem ser realizadas por profissionais qualificados, obedecendo à norma NBR 5410 e demais regulamentos aplicáveis.



A NBR 5410 recomenda a utilização de um Dispositivo do tipo DR e de um Dispositivo de Proteção contra Surtos (DPS). O Dispositivo DR atua protegendo contra choques elétricos causados por fuga de corrente, enquanto o DPS desvia surtos de tensão que podem danificar equipamentos eletroeletrônicos.



Desligue a energia ao lidar com instalações elétricas.



Verifique a condição do produto antes de iniciar a instalação.

#### OBSERVAÇÃO

Para Fontes 12V não recomendamos a utilização de mais de 5 metros de Fitas LED 12V ligadas em série, a fim de evitar perdas no fluxo luminoso.

#### 02 CUIDADOS



Não instalar o produto em ambientes com a presença de umidade, mofo ou água.



Esta fonte não pode ser utilizada em circuitos dimerizáveis. Para esta aplicação, utilize fontes dimerizáveis Stella.



Ao instalar as fontes em quadro de comando, tenha cuidado extra, pois a temperatura de operação pode facilmente ultrapassar o limite recomendado. Se necessário, considere a utilização de exaustão forçada (ventoinha) na parte inferior do quadro.



Ao ligar este produto em um sistema de automação, sensor de presença, minuteira ou comutadores em geral, certifique-se de que este suporta o valor da Corrente Máxima de Entrada da fonte.

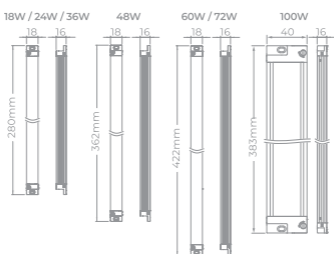
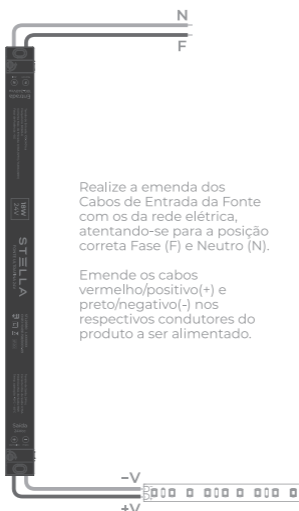
#### ADVERTÊNCIAS



Não exceda a Potência Máxima de Saída, informada em watts (W), no corpo do produto.

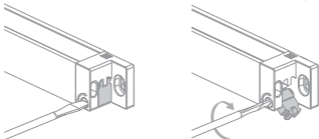


Não utilize produtos que tenham tensão diferente da tensão de saída da fonte. Produtos 12V devem ser ligados apenas em fontes 12V, enquanto produtos 24V devem ser ligados apenas em fontes 24V. Diferenças de tensão podem ocasionar danos ao produto e à fonte.

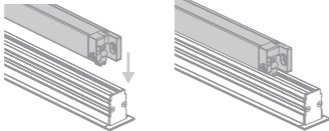


Sistema de Fixação por Clique compatível com Archi - Perfil de Embutir Recuado 24V | 24mm e 46mm

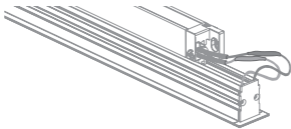
1. Com uma chave de fenda, gire o clipe de fixação.



2. Fixe a fonte ao perfil.



3. Emende o cabo vermelho/positivo (+) e o cabo preto/negativo (-) aos respectivos cabos de perfil.



Contate o SAC Stella para quaisquer dúvidas relacionadas ao seu produto.

**sac@stella.com.br**  
**(51) 3529.7044**



A garantia cobre somente defeito de fabricação durante dois anos, a partir da data de compra.

Esse período já inclui a garantia legal fornecida pelo Código de Defesa do Consumidor.

A garantia não cobre danos causados por mau uso ou instalação inadequada, em descumprimento das orientações contidas neste manual, bem como danos causados por surto na rede elétrica.

Para mais informações, acesse:

**[www.stella.com.br/suporte](http://www.stella.com.br/suporte)**

**Importado por:**  
STH Trading Importação de Materiais Elétricos Ltda.  
CNPJ 12.078.023/0001-06 - Rod. Jorge Lacerda, 1010  
Galpão 16-17 - Sala 1 - Espinheiros - Itajaí - SC - CEP 88317-100

**Distribuído por:**  
Stella Importação e Exportação de Luminárias Ltda.  
CNPJ 10.691.158/0001-09 - Rod. Jorge Lacerda, 1010 - Galpão 16-17  
Mega Centro Logístico Itajaí - Espinheiros - Itajaí - SC  
CEP 88317-100

**Origem:** China