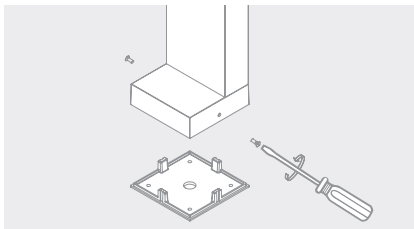
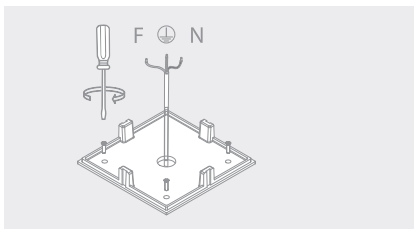


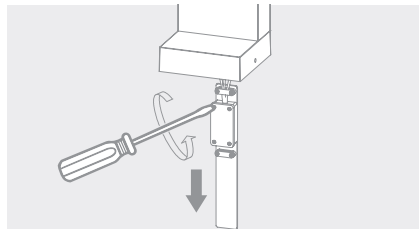
**PASSO 1.** Remova os parafusos laterais da luminária para liberar a base de fixação.



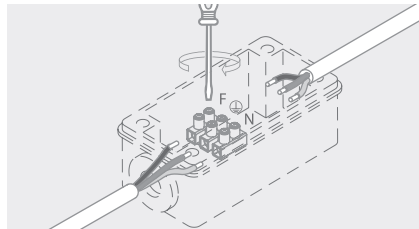
**PASSO 2.** Em seguida, utilizando os parafusos e as buchas que acompanham o produto, fixe a base no local desejado, passando o cabo da rede elétrica pelo orifício central.



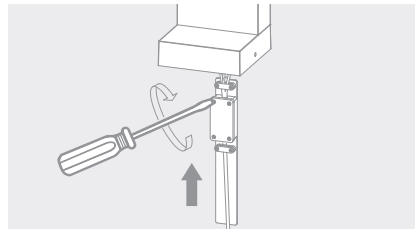
**PASSO 3.** Puxe a alimentação da luminária para fora e remova os parafusos que protegem o conector.



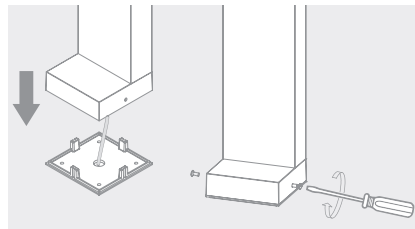
**PASSO 4.** Em seguida, realize a emenda dos fios da luminária com os da rede elétrica, atentando-se para sua posição (fase e neutro).



**PASSO 5.** Parafuse a capa protetora do conector novamente e empurre o conjunto para dentro da luminária, a fim de que fique o mais afastada do solo possível.



**PASSO 6.** Finalize encaixando a luminária na base e apertando os parafusos laterais.



Contate o SAC Stella para quaisquer dúvidas relacionadas ao seu produto.

[sac@stella.com.br](mailto:sac@stella.com.br)  
(51) 3529.7044



A garantia cobre somente defeito de fabricação durante dois anos, a partir da data de compra. Esse período já inclui a garantia legal fornecida pelo Código de Defesa do Consumidor.

A garantia não cobre danos causados por mau uso ou instalação inadequada, em descumprimento das orientações contidas neste manual, bem como danos causados por surto na rede elétrica.

Para mais informações, acesse:  
[www.stella.com.br/suporte](http://www.stella.com.br/suporte)

# STELLA

Manual de Instalação

Frankfurt  
Poste Balizador

STH21710

01

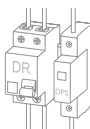
## ATENÇÃO



Antes de instalar, leia todo o manual atentamente e não o descarte. A segurança dos usuários, a garantia, o bom funcionamento e a durabilidade deste produto dependem da instalação correta, conforme orientado neste manual.



Instalações elétricas devem ser realizadas por profissionais qualificados, obedecendo à norma NBR 5410 e demais regulamentos aplicáveis.



A NBR 5410 recomenda a utilização de um dispositivo diferencial-residual (DR) e de um dispositivo de proteção contra surtos (DPS). O dispositivo DR protege contra choques elétricos enquanto o DPS desvia surtos de tensão que podem danificar equipamentos eletroeletrônicos.



Desligue a energia ao lidar com instalações elétricas.



Verifique a condição do produto antes de iniciar a instalação.

02

## CUIDADOS



Este produto possui Grau de Proteção IP65, suportando jatos de água de até 30kPa de pressão durante, no máximo, 3 minutos.

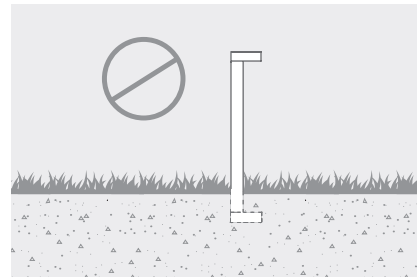


Não utilize produtos químicos ou abrasivos, pois eles podem danificar o invólucro. Para limpeza, desligue a energia e utilize apenas um pano úmido.



Não viole ou modifique o produto. Qualquer uma dessas ações invalidará a garantia.

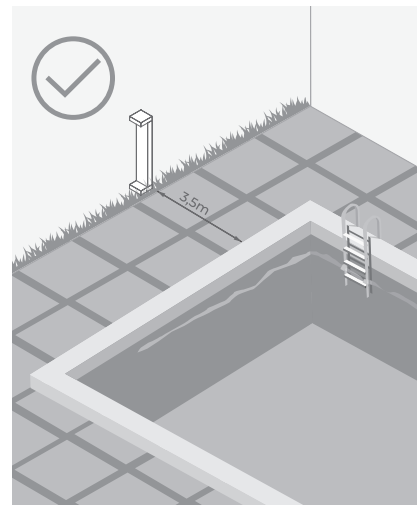
**ATENÇÃO:** Não enterrar a base ou o corpo do produto, seja sob terra/grama ou pedra/brita. Este tipo de ação danifica a pintura e acarreta em perda da garantia.



03

## PROXIMIDADE DE ÁREAS ALAGADAS

Não instalar dentro ou próximo a reservatórios de água, como: piscinas, fontes, entre outros. Respeite a distância mínima de 3,5 metros, de acordo com a NBR5410. É necessário impedir a concentração de água ao redor do produto e emendas.



sac@stella.com.br  
www.stella.com.br

Importado por: STH Trading Importação de Materiais Elétricos Ltda.  
CNPJ 12.078.023/0001-06  
Rod. Jorge Lacerda, 1010 - Galpão 16-17  
Sala 1 - Espinheiros - Itajaí - SC - CEP 88317-100

Distribuído por: Stella Importação e Exportação de Luminárias Ltda.  
CNPJ 10.691.158/0001-09  
Rod. Jorge Lacerda, 1010 - Galpão 16-17  
Mega Centro Logístico Itajaí - Espinheiros  
Itajaí - SC - CEP 88317-100

Versão 6.0