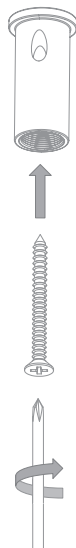
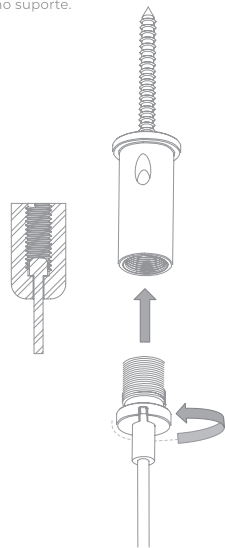


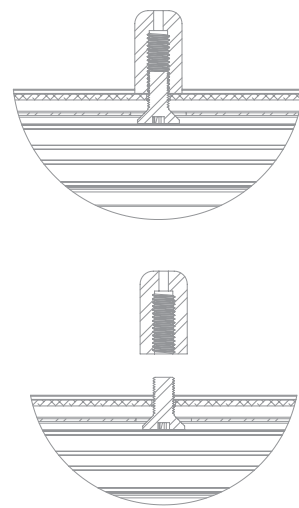
**PASSO 1.** Com uma broca n° 6, realize a furação no local de instalação e insira as buchas universais. Em seguida, fixe os suportes para teto com os parafusos autoatarraxantes.



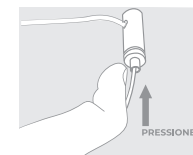
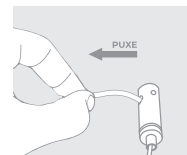
**PASSO 2.** Após fixar os suportes no local desejado, passe o cabo pela peça suporte para trilho. Em seguida, passe o cabo pelo suporte para suspensão, fixe o suporte para trilho ao trilho utilizando o parafuso M4, por fim rosqueie a ponteira no suporte.



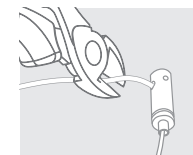
**PASSO 3.** Insira o cabo no suporte para trilho. Insira os parafusos M4x10mm verticalmente através dos furos do trilho. Com uma chave phillips, fixe-os nos suportes para trilho.



**PASSO 4.** Para ajustar a altura, puxe o cabo de aço para encurtá-lo ou pressione o mecanismo da ponteira (1A) para aumentá-lo.



**PASSO 5.** Finalize a instalação, cortando a sobra do cabo com um alicate.



# STELLA

Manual de Instalação

KIT SUSPENSÃO

STL25474



01

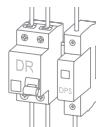
## ATENÇÃO



A segurança dos usuários, a garantia, o bom funcionamento e a durabilidade deste produto dependem da instalação correta, conforme orientado neste manual.



Instalações elétricas devem ser realizadas por profissionais qualificados, obedecendo à norma NBR 5410 e demais regulamentos aplicáveis.



A NBR 5410 recomenda a utilização de um dispositivo diferencial-residual (DR) e de um dispositivo de proteção contra surtos (DPS). O dispositivo DR protege contra choques elétricos enquanto o DPS desvia surtos de tensão que podem danificar equipamentos eletroeletrônicos.



Desligue a energia ao lidar com instalações elétricas.



Verifique a condição do produto antes de iniciar a instalação.

02

## ATENDIMENTO AO CLIENTE



Contate o SAC Stella para quaisquer dúvidas relacionadas ao seu produto.

[sac@stella.com.br](mailto:sac@stella.com.br)  
(51) 3529.7044



A garantia cobre somente defeito de fabricação durante dois anos, a partir da data de compra. Esse período já inclui a garantia legal fornecida pelo Código de Defesa do Consumidor.

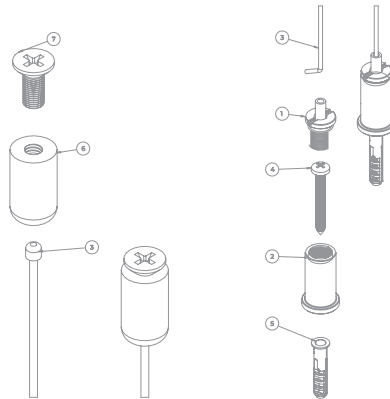
A garantia não cobre danos causados por mau uso ou instalação inadequada, em descumprimento das orientações contidas neste manual, bem como danos causados por surto na rede elétrica.

Para mais informações, acesse:  
[www.stella.com.br/suporte](http://www.stella.com.br/suporte)

03

## ESPECIFICAÇÕES

- 1- Suporte para suspensão (02 pçs);
- 2- Suporte para teto (02 pçs)
- 3- Cabo de aço 2m (02 pçs)
- 4- Parafuso 3,5mm autoatarraxante (02 pçs)
- 5- Bucha universal n°6 (02 pçs)
- 6- Suporte para trilho (02 pçs)
- 7- Parafuso M4x10mm (02 pçs)



O Kit Suspensão é compatível com os produtos abaixo:

MODELO	REFERÊNCIA
TRILHO SOBREPOR 2M S.LINE	STL24483PTO/BR
TRILHO SOBREPOR 1M S.LINE	STL24482PTO/BR
WAVE - PERFIL DE SOBREPOR   22mm	STL25504PTO/BR
WAVE - PERFIL DE SOBREPOR   22mm	STL25506PTO/BR

[sac@stella.com.br](mailto:sac@stella.com.br)  
[www.stella.com.br](http://www.stella.com.br)

Importado por: STH Trading Importação de Materiais Elétricos Ltda.  
CNPJ 12.078.023/0001-06  
Rod. Jorge Lacerda, 1010 - Galpão 16-17  
Sala 1 - Espinheiros - Itajaí - SC - CEP 88317-100

Distribuído por: Stella Importação e Exportação de Luminárias Ltda.  
CNPJ 10.691.158/0001-09  
Rod. Jorge Lacerda, 1010 - Galpão 16-17  
Mega Centro Logístico Itajaí - Espinheiros  
Itajaí - SC - CEP 88317-100

Origem: China

Versão 1.0