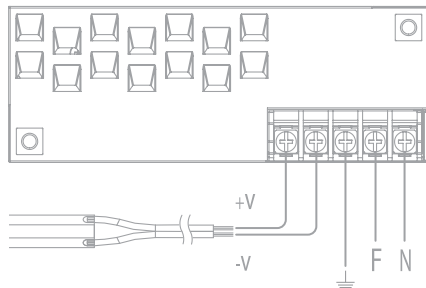


### 03 DIAGRAMA DE INSTALAÇÃO

Conecte o cabo vermelho/positivo (+) e o cabo preto/negativo (-) da fita aos respectivos terminais da fonte (vendida separadamente).



#### ADVERTÊNCIAS



Não exceda a potência máxima de saída, informada em watts (W) no corpo da fonte.

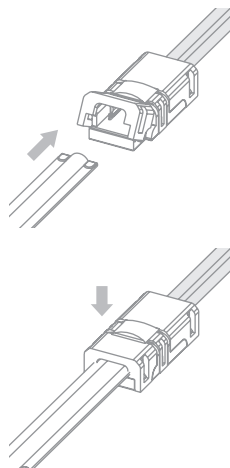


Este produto requer a utilização de fonte de alimentação com tensão de saída de 24Vcc. A aplicação de tensão diferente da especificada sobre o produto o danifica e invalida sua garantia.

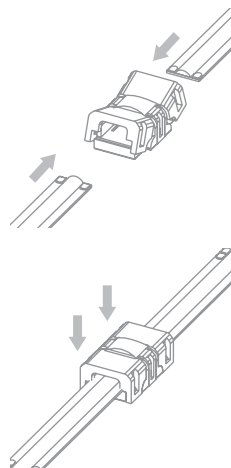
### 04 ACESSÓRIOS

Utilize apenas os acessórios Stella indicados nesta seção. Caso opte por soldar emendas ou conexões, garanta a proteção de todos os componentes. Defeitos causados neste processo invalidam a garantia.

Conector: STL21873 ou STL25839



Emenda: STL21874 ou STL25833



### 05 ATENDIMENTO AO CLIENTE



Contate o SAC Stella para quaisquer dúvidas relacionadas ao seu produto.

[sac@stella.com.br](mailto:sac@stella.com.br)  
(51) 3529.7044



A garantia cobre somente defeito de fabricação durante dois anos, a partir da data de compra. Esse período já inclui a garantia legal fornecida pelo Código de Defesa do Consumidor.

A garantia não cobre danos causados por mau uso ou instalação inadequada, em descumprimento das orientações contidas neste manual, bem como danos causados por surto na rede elétrica.

Para mais informações, acesse:  
[www.stella.com.br/suporte](http://www.stella.com.br/suporte)

# STELLA

Manual de Instalação

Fita All Light  
24V PRO

STL25948

01

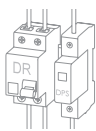
## ATENÇÃO



A segurança dos usuários, a garantia, o bom funcionamento e a durabilidade deste produto dependem da instalação correta, conforme orientado neste manual.



Instalações elétricas devem ser realizadas por profissionais qualificados, obedecendo à norma NBR 5410 e demais regulamentos aplicáveis.



A NBR 5410 recomenda a utilização de um dispositivo diferencial-residual (DR) e de um dispositivo de proteção contra surtos (DPS). O dispositivo DR protege contra choques elétricos enquanto o DPS desvia surtos de tensão que podem danificar equipamentos eletroeletrônicos.



Desligue a energia ao lidar com instalações elétricas.



Verifique a condição do produto antes de iniciar a instalação.

02

## CUIDADOS

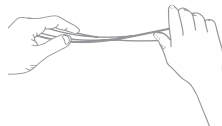
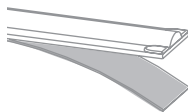


Limpe a superfície na qual a fita será aplicada, certificando-se de retirar quaisquer resíduos, como pó, óleos, graxas, ceras, etc.



Não instalar o produto em ambientes com a presença de umidade, mofo ou água.

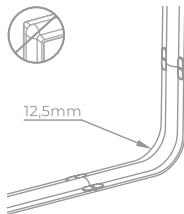
Este produto possui fita adesiva para fixação, dispensando o uso de outros tipos de cola ou acessórios que podem danificá-lo e invalidar a garantia.



Este produto é frágil, portanto durante o processo de instalação, tenha cuidado ao manusear, afim de não pisar, torcer ou dobrar.



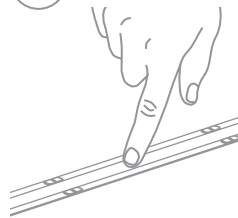
12,5mm



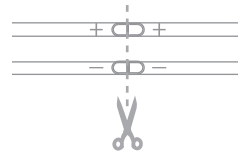
Não dobre a fita em um raio menor que 12,5mm.



Tenha cuidado ao fixar a fita. Não aplique força demasiada sobre os LEDs (parte amarela da fita).



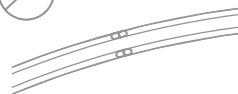
Corte a fita apenas quando necessário e, apenas, na marcação indicada.



Não ligue a fita enrolada por mais de 10 segundos. Isto fará com que ela sobreaqueça, danificando o produto e invalidando a garantia.



Não tente dobrar a fita em um plano horizontal.



sac@stella.com.br  
www.stella.com.br

Importado por: STH Trading Importação de Materiais Elétricos Ltda.  
CNPJ 12.078.023/0001-06  
Rod. Jorge Lacerda, 1010 - Galpão 16-17  
Sala 1 - Espinheiros - Itajaí - SC - CEP 88317-100

Distribuído por: Stella Importação e Exportação de Luminárias Ltda.  
CNPJ 10.691.158/0001-09  
Rod. Jorge Lacerda, 1010 - Galpão 16-17  
Mega Centro Logístico Itajaí - Espinheiros Itajaí - SC - CEP 88317-100

Origem: China

Versão 1.0