

## REFERÊNCIAS

STH5720

## ATENÇÃO



Antes de instalar, leia todo o manual atentamente e não o descarte. A segurança dos usuários, a garantia, o bom funcionamento e a durabilidade deste produto dependem da instalação correta, conforme orientado neste manual.



Desligue a energia ao lidar com instalações elétricas.

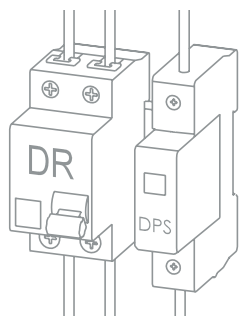


Verifique a condição do produto antes de iniciar a instalação.

## PREPARO E INSTALAÇÃO



- Instalações elétricas devem ser realizadas por profissionais qualificados, obedecendo à norma NBR 5410 e demais regulamentos aplicáveis.



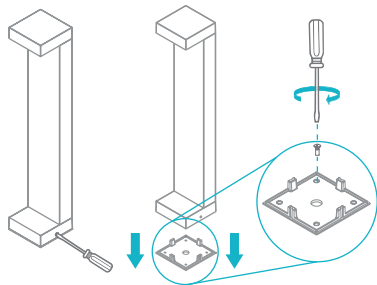
- A NBR 5410 recomenda a utilização de um disjuntor do tipo DR e de um Dispositivo de Proteção contra Surtos (DPS). O disjuntor DR atua protegendo contra choques elétricos causados por fuga de corrente, enquanto o DPS desvia surtos de tensão que podem danificar equipamentos eletroeletrônicos.

# FRANKFURT

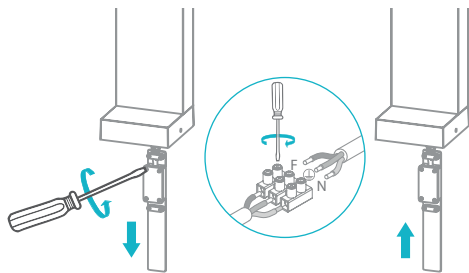
## POSTE BALIZADOR



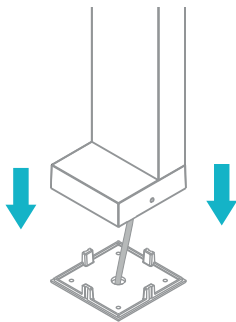
### INSTALAÇÃO



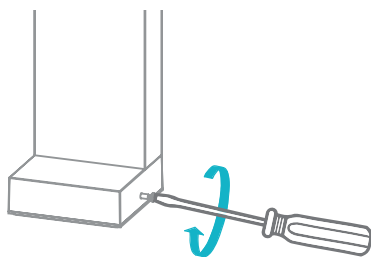
Remova os parafusos laterais da luminária para liberar a base de fixação. Em seguida, utilizando os parafusos e buchas que acompanham o produto, fixe-a no local desejado.



Puxe a alimentação da luminária para fora da mesma, remova os parafusos que protegem o conector sindal, após realize a emenda dos fios da luminária com os da rede elétrica, atentando-se para a posição correta dos mesmos (fase e neutro). Aparafuse a capa protetora do sindal novamente e empurre o conjunto para dentro da luminária afim de que fique o mais longe possível do solo.



Encaixe a luminária em sua respectiva base.

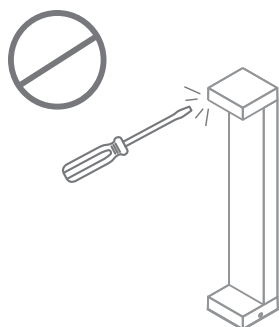
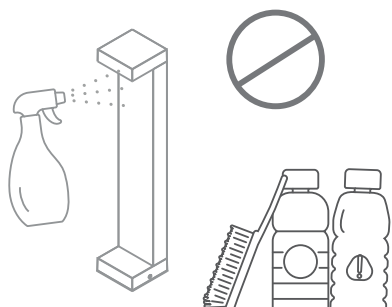


Aparafuse a luminária na base.

## FRANKFURT POSTE BALIZADOR

# STELLA

### CUIDADOS



Este produto possui IP65, suportando jatos de água a uma pressão máxima de 30kPa e durante no máximo 3 minutos.

Não utilize produtos químicos ou abrasivos, pois eles podem danificar o invólucro e a vedação.

Não viole ou modifique o produto.

**Qualquer uma dessas ações poderá invalidar a garantia.**

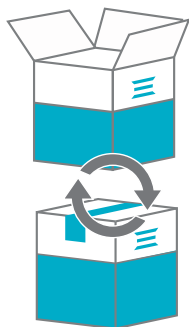
Para limpeza, utilize apenas um pano úmido.

## ATENDIMENTO AO CLIENTE



Contate o SAC Stella para quaisquer dúvidas relacionadas ao seu produto.

**[sac@stella.com.br](mailto:sac@stella.com.br)**  
**(51) 3529.7044**



Não será realizada troca em caso de mau uso ou instalação inadequada por descumprimento das orientações contidas neste manual.

A garantia não cobre queima ocasionada por surto na rede elétrica.

Para mais informações, acesse:  
**[www.stella.com.br/suporte](http://www.stella.com.br/suporte)**